



FILTROS
DOMÉSTICOS

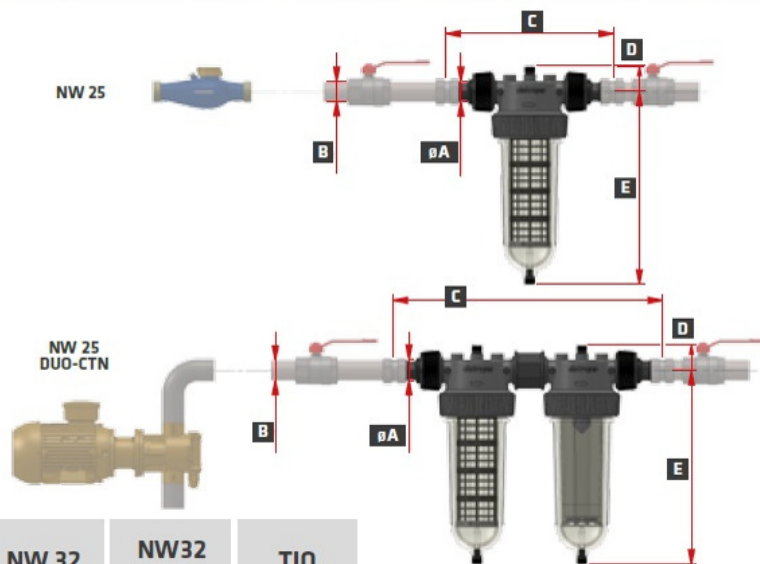


DATOS TÉCNICOS NW

	NW 18	NW 25	NW25 TE-CTN	NW 25 DUO-CTN	NW 32	NW32 TE	T10
Diámetro de conexión	3/4"	3/4" o 1"	1"	3/4" y 1"	1 1/4"	1 1/4"	1"
Caudal medio (m ³ /h) ΔP = 0,2 bar	3,5	5,5	0,5*	0,5*	6,5	0,5*	0,5*
Presión de servicio (bar)	10	10	10	10	10	10	10
Presión máx. de trabajo (bar)	16	16	16	16	16	16	16
Temperatura máxima (°C)	50	50	50	50	50	50	50
Peso (Kg)	1,1	1,2	1,3	3,2	2,1	2,1	2,6
Tela filtrante (de origen) (μm)	25	25	-	25	25	-	25
Volumen del vaso (litro)	-	-	0,57	0,57	-	1,7	0,57
Superficie de filtración (cm ²)	190	450	-	450	840	-	335

*Valor con carbón activado CINTROPUR® SCIN

ESQUEMA DE INSTALACIÓN



	NW 18	NW 25	NW25 TE-CTN	NW 25 DUO-CTN	NW 32	NW32 TE	T10
A (∅)	3/4"	3/4" o 1"	1"	3/4" y 1"	1 1/4"	1 1/4"	1"
B	DN20	DN20 / DN25	DN25	DN20 / DN25	DN32	DN32	DN25
C (mm)	269	269	269	439	269	269	269
D (mm)	43	43	43	43	43	43	43
E (mm)	192	314	314	314	500	500	500

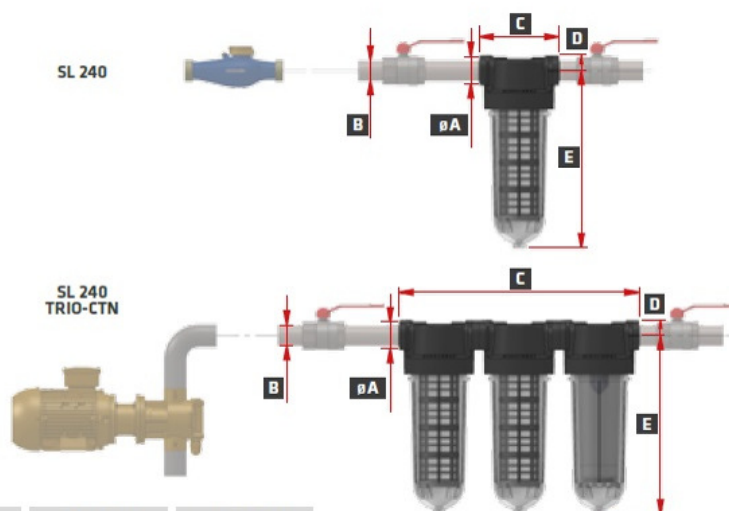


DATOS TÉCNICOS SL

	SL 160	SL 240	SL 240 TE-CTN	SL 240 DUO-CTN	SL 240 TRIO-CTN
Diámetro de conexión	3/4"	3/4" o 1"	3/4" o 1"	3/4" o 1"	3/4" o 1"
Caudal medio (m³/h) ΔP = 0,2 bar	3	3,5 / 4,5	0,5*	0,5*	0,5*
Presión de servicio (bar)	8	8	8	8	8
Presión máx. de trabajo (bar)	12	12	12	12	12
Temperatura máxima (°C)	50	50	50	50	50
Peso (Kg)	0,68	0,9	1,23	1,85	3,05
Tela filtrante (de origen) (μm)	25	25	-	25	100 y 25
Volumen del vaso (litro)	-	-	0,57	0,57	0,57
Superficie de filtración (cm²)	170	440	-	440	2 x 440

*Valor con carbón activado CINTROPUR® SCIN

ESQUEMA DE INSTALACIÓN



	SL 160	SL 240	SL 240 TE-CTN	SL 240 DUO-CTN	SL 240 TRIO-CTN
A (∅)	3/4"	3/4" o 1"	3/4" o 1"	3/4" o 1"	3/4" o 1"
B	DN20	DN20 / DN25	DN20 / DN25	DN20 / DN25	DN20 / DN25
C (mm)	130	130	130	260	390
D (mm)	25	25	25	25	25
E (mm)	152	290	290	290	290



NW 32

Ø 1 1/4"



NW 32

TE

Ø 1 1/4"



T10

Ø 1"



■ VENTAJAS DE LA UTILIZACIÓN DEL CINTROPUR® TE-CTN + CARBÓN ACTIVADO CINTROPUR® SCIN

1. El gran volumen de sus poros y su extensa superficie de intercambio hacen de este carbón activado una excelente elección para la mejora del sabor, la eliminación de olores, la disminución del cloro, ozono y micro-contaminantes, como pesticidas y otras sustancias orgánicas disueltas.
2. La importante cantidad de carbón activado utilizado en los filtros CINTROPUR® TE-CTN garantiza un rendimiento y una duración de vida óptimos. Cuanto menor sea el caudal, mejor será el resultado.
3. La duración de vida de una carga de un filtro depende de la aplicación : para agua potable se aconseja 3 meses (ó 20.000 volúmenes del filtro), pero como mínimo cambiar cada 6 meses.
4. Gracias al mecanismo interno del filtro, el tiempo de contacto entre el agua y el carbón activado será máximo, lo que garantiza una eficacia óptima del tratamiento.
5. La garantía de usar uno de los mejores carbones activados que hay en el mercado, con un poder de adsorción muy elevado.
6. El precio muy ventajoso de la recarga de carbón activado ; embalaje especialmente estudiado para facilitar el rellenado del filtro.

■ RECAMBIOS

1 CARBÓN ACTIVADO (BOTE DE 3,4 L)

Calidad CINTROPUR® SCIN

Capacidad de los volúmenes disponibles para :

Cartucho CTN = 0.57 l (6 recargas)

NW 32 TE = 1.7 l (2 recargas).

2 TELA FILTRANTE (BOLSA CON 5 TELAS)

Desechable : 1µm* / 5µm / 10µm / 25µm / 50µm / 100µm

Lavable : 150µm* / 300µm*

*Excepto SL160 + NW18



NW 18

Ø 3/4"



NW 25

Ø 3/4" o 1"



NW 25 TE-CTN

Ø 1"



NW 25 DUO-CTN

Ø 3/4" y 1"

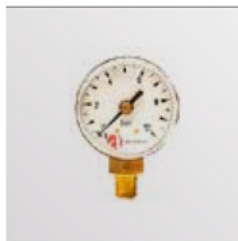


■ ACCESORIOS



· SOPORTE FIJACIÓN MURAL

Modelo único para toda la gama, con 2 posicionamientos posibles. Estándar entregado para la gama SL + NW25 DUO-CTN.



· MANÓMETROS 0-10 BAR 1/8" (PARA LA GAMA NW)

Antes del montaje, taladrar totalmente y roscar a 1/8" los dos insertos del cabezal. Indican la presión de la red. A ΔP 1 bar, cambiar la tela filtrante, como mínimo 2 x/año.



· CONTENEDOR RECARGABLE CTN

Este modelo es específico para el tratamiento con carbón activo. Compatible para los modelos SL240 TE-CTN + SL240 DUO-CTN + SL240 TRIO-CTN + NW25 TE-CTN + NW25 DUO-CTN + TIO.



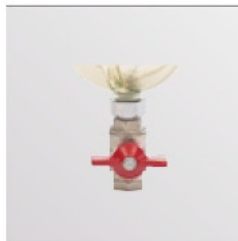
· SOPORTE PARA CARBÓN ACTIVO

Adaptables para NW25TE + NW32TE, este tubo + tamiz se utilizan para el tratamiento con carbón activo o cristales.



· RACOR DE UNIÓN 3/4" Y 1" (PARA LA GAMA SL)

Ideal para un montaje rápido y seguro de dos cabezales SL.



· VÁLVULA DE PURGA 1/4"

Permite la eliminación de las impurezas acumuladas en el fondo del vaso gracias al efecto ciclónico de la hélice centrífuga. Se rosca **solo** manualmente (sin herramientas). Mismo tamaño para NW 18 - 25 - 32.



Técnica de filtración óptima mediante tela filtrante y hélice centrífuga.



SL 160
ø 3/4"

SL 240
ø 3/4" o 1"

**SL 240
DUO-CTN**
ø 3/4" o 1"

**SL 240
TRIO-CTN**
ø 3/4" o 1"



**SMART
LINE** El filtro más compacto

Ideal para el agua de lluvia

■ DESCRIPCIÓN GENERAL

Construidos enteramente con materiales sintéticos de primera calidad, los filtros CINTROPUR® son perfectamente aptos para productos alimenticios y agua potable.

La hélice centrífuga CINTROPUR® transforma el flujo de agua en un movimiento centrífugo, precipitando las partículas pesadas al fondo del vaso, mientras la tela filtrante asegura la filtración final de acuerdo con el micronaje elegido.



■ PRINCIPIO DE BASE

Protección de las instalaciones sanitarias domésticas, colectivas y agrícolas, para la filtración de las partículas sólidas (tierra, arena, óxido,...) en suspensión en el agua. El filtro de protección sería idealmente instalado a la entrada de la instalación para asegurar la protección de los accesorios conectados a continuación.

■ APLICACIONES

- **DOMÉSTICA** : Protección de las instalaciones sanitarias alimentadas con agua de red pública, agua de lluvia o agua de pozo ; filtración de agua antes de equipos descalcificadores, sistemas de ósmosis inversa o tratamientos con lámparas ultravioletas.
- **INDUSTRIA** : Protección de las instalaciones sanitarias, de las máquinas herramientas de producción y cualquier aparato industrial para el tratamiento de agua. Filtración de agua antes de equipos de limpieza de alta presión (100 hasta 200 bar) o muy alta presión (1500 hasta 2000 bar).
- **AGRICULTURA** : Filtración sobre red de riego ; Filtración de aguas para abrevaderos ; Filtración de aguas de lluvia y aguas de pozo.

■ VENTAJAS

- Caudal elevado
- Baja pérdida de carga
- Prefiltración centrífuga con efecto ciclónico
- Aparato profesional, robusto y fiable
- Purga inferior rápida y fácil (para la gama NW)
- Sistema exclusivo, ecológico y económico de la tela filtrante
- Control visual permanente de la tela filtrante (vaso transparente).

