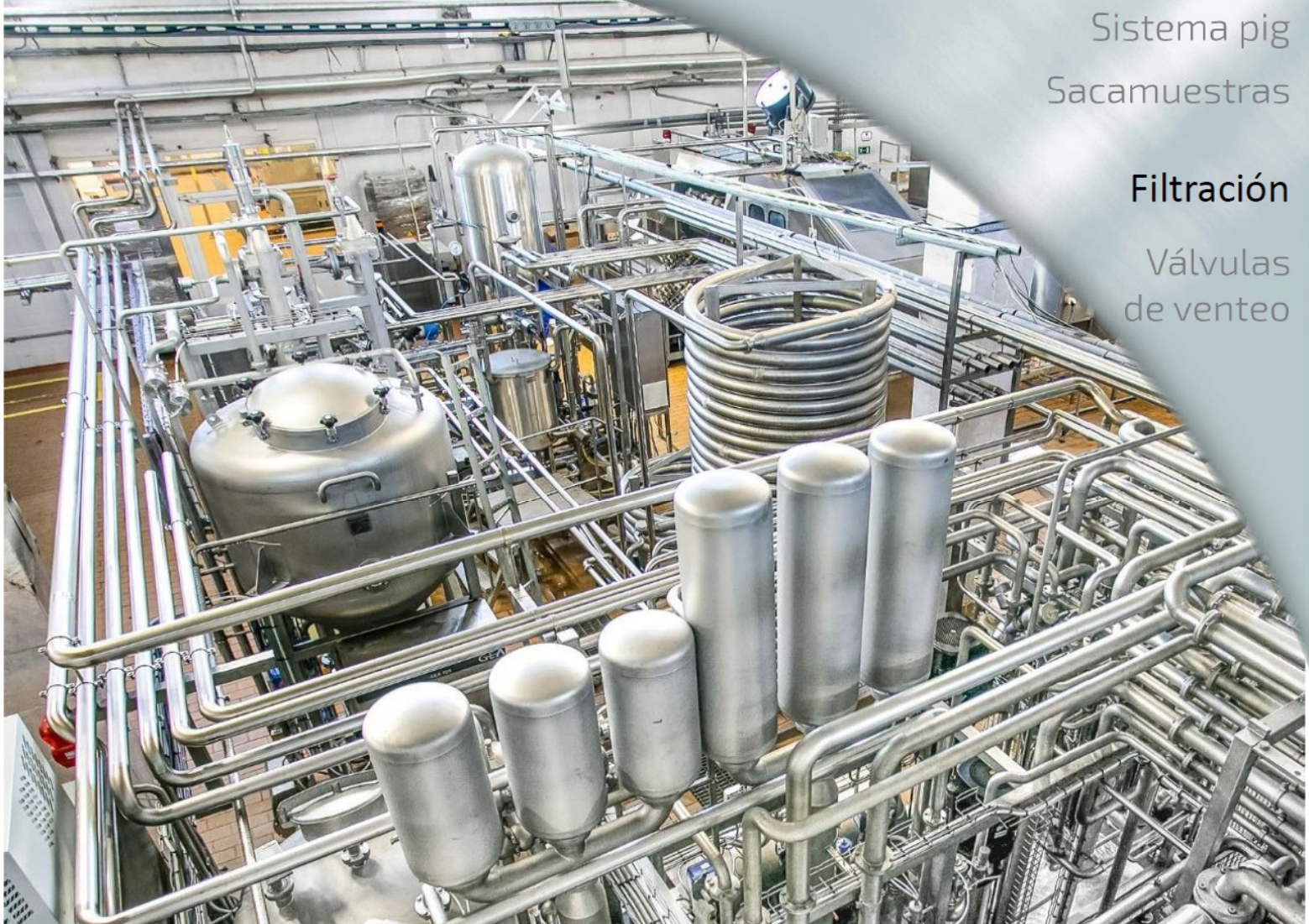


Sistema pig  
Sacamuestras

Filtración

Válvulas  
de venteo



# Filtros

*La garantía  
de un diseñador  
constructor*

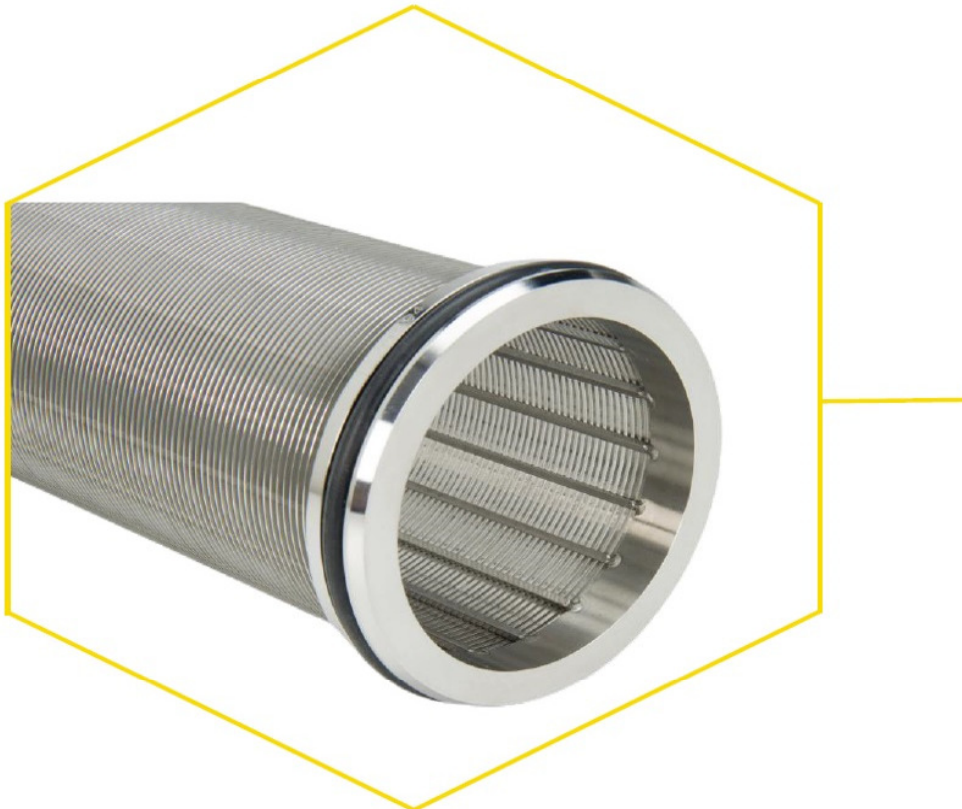


# FILTROS

## APLICACIONES Y CONCEPCIÓN

La seguridad de los consumidores, de los equipos y los costes energéticos son estratégicos en la definición de los procedimientos.

Un sistema de filtración adecuado, junto a equipos dinámicos, garantiza el proceso contra las sustancias residuales y las pérdidas.



**ABSCISSE DISEÑA Y FABRICA FILTROS, GARANTIZANDO UNA PROTECCIÓN ÓPTIMA Y ADAPTADA A SUS PROCESOS DE IMPLEMENTACIÓN Y FABRICACIÓN.**

# CALIDAD

**Débil pérdida de carga = Menor consumo energético .**

**PERFIL RÍGIDO = REGULARIDAD DE FILTRADO**

**TAMAÑO GRANDE = Limpieza más fácil y menos frecuente**

**CONSTRUCCIÓN ESCUADRA , EN "Y" O EN LÍNEA - FACILIDAD DE IMPLEMENTACIÓN**

**DISEÑO Y FABRICACIÓN EUROPEOS**



**A LO LARGO DE SU PROCESO DE FABRICACIÓN Y MONTAJE, NUESTROS FILTROS PASAN MUCHOS CONTROLES DE CALIDAD.**

**GARANTIZADO Y FIABLE, CUMPLEN CON LOS REQUISITOS NORMATIVOS.**



# FILTROS

# INTEGRACIÓN



ESCUADRA



Y



EN LINEA O DOBLE

**LOS FILTROS ABSCISSE ESTÁN DISEÑADOS Y FABRICADOS PARA FACILITAR SU INSTALACIÓN, MANTENIMIENTO Y SON PERFECTAMENTE ADECUADOS PARA EQUIPOS PERIFÉRICOS EN LAS LÍNEAS.**

**TAMAÑO BASADO EN LAS CARACTERÍSTICAS DEL FLUIDO, NUESTROS FILTROS ESTÁN DISEÑADOS PARA SER MUY EFICIENTES ENERGÉTICAMENTE GRACIAS A LAS DIFERENTES CONSTRUCCIONES QUE OFRECEMOS.**

## CONSTRUCCIÓN :

Estándar ( BW)	Construcción	Disponibilidad
SMS3008	Escuadra	●
	Y	○
	En linea	○
DIN11850	Escuadra	●
	Y	○
	En ligne	○
ISO1127	Escuadra	○
	Y	○
	En linea	○

● Stock actual  
perfil rectangular triangular sección 100µ, 500µ 1mm

○ Fabricación



# PERFIL DE FILTRADO

## PERFIL DE FILTRADO CON MALLA RÍGIDA TRIANGULAR

- FILTRACIÓN DE 0,01 A 10 MM
- LIMPIEZA MÁS FÁCIL
- LARGE SECTION DE PASSAGE



## PERFIL PERFORADO

- FILTRACIÓN REDONDA DE 1 A 10MM
- LIMPIEZA MÁS FÁCIL
- REGULARIDAD DE FILTRADO



## SECCIÓN CUADRADA DE MALLA TRIANGULAR

- FILTRACIÓN DE 0,02 A 10 MM
- REGULARIDAD DE FILTRADO  
(EN LA DIAGONAL DEL CUADRADO)
- EXCELENTE RESISTENCIA MECÁNICA

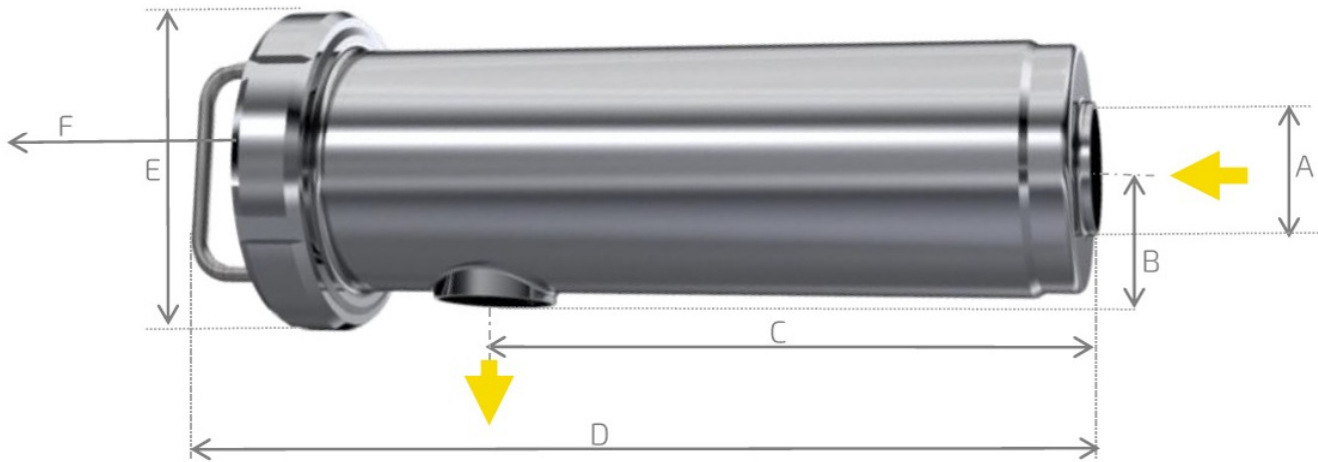


**CUALQUIERA QUE SEA EL PERFIL DE NUESTROS FILTROS, OFRECEN UNA ZONA DE FILTRACIÓN MUY GRANDE Y UNA GRAN SECCIÓN DE PASO GARANTIZANDO UNA EXCELENTE RESISTENCIA MECÁNICA A LA PRESIÓN Y PERMITIENDO LA LIMPIEZA CONTRA LA CORRIENTE**



# FILTROS

## DIMENSIONES ESTÁNDAR CONSTRUCCIÓN ESCUADRA



DN	A	B	C	D	E	F
SMS 3008						
25	Ø25	56	259	406	138	400
38	Ø38	56	259	406	138	400
51	Ø51	56	259	406	138	400
63	Ø63,5	56	329	476	138	465
76	Ø76,1	56	329	476	138	465
104	Ø104	79	703	932	210	915
DIN11850						
25	Ø29	56	259	406	138	400
32	Ø35	56	259	406	138	400
40	Ø41	56	259	406	138	400
50	Ø53	56	259	406	138	400
65	Ø70	56	329	476	138	465
80	Ø85	56	329	476	138	465
100	Ø104	79	703	932	210	915

Dimensiones en mm

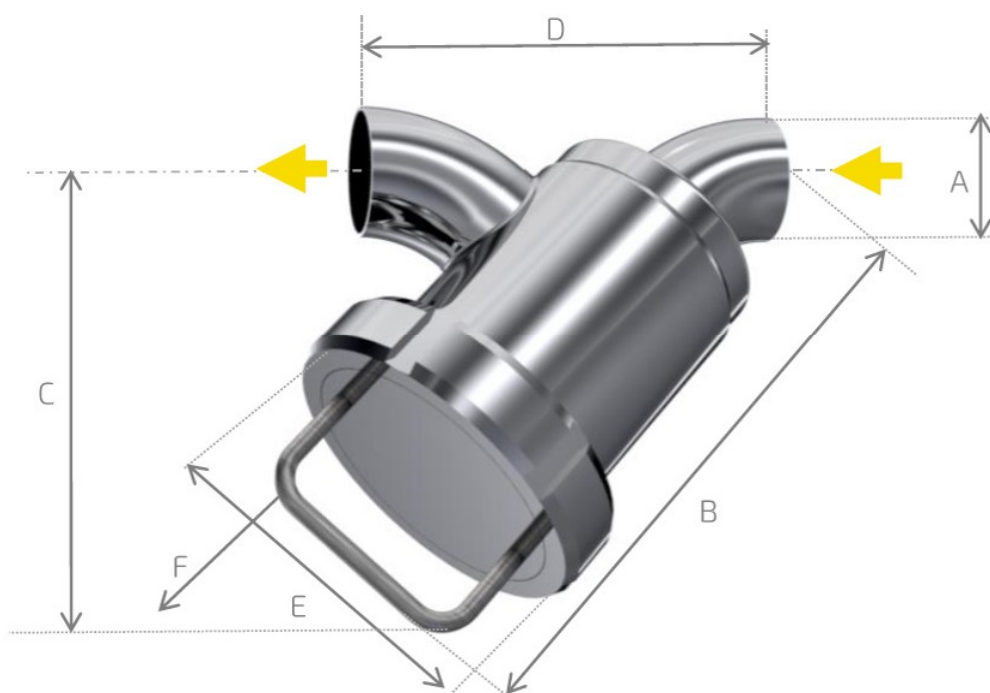
Tolerancia general según ISO 13920-B

F - Distancia libre mínima necesaria para extraer el cartucho



# DIMENSIONES ESTÁNDAR

## CONSTRUCCIÓN "Y"



DN	A	B	C	D	E	F
SMS 3008						
25	Ø25	229	181	129	138	160
38	Ø38	242	186	157	138	160
51	Ø51	257	193	184	138	160
63	Ø63,5	323	237	226	138	220
76	Ø76,1	340	244	269	138	220
104	Ø104	585	409	456	210	407
DIN11850						
25	Ø29	238	185	147	138	160
32	Ø35	241	186	154	138	160
40	Ø41	246	188	161	138	160
50	Ø53	254	192	179	138	160
65	Ø70	316	234	211	138	220
80	Ø85	323	237	236	138	220
100	Ø104	585	409	456	200	480

Dimensiones en mm

Tolerancia general según ISO 13920-B

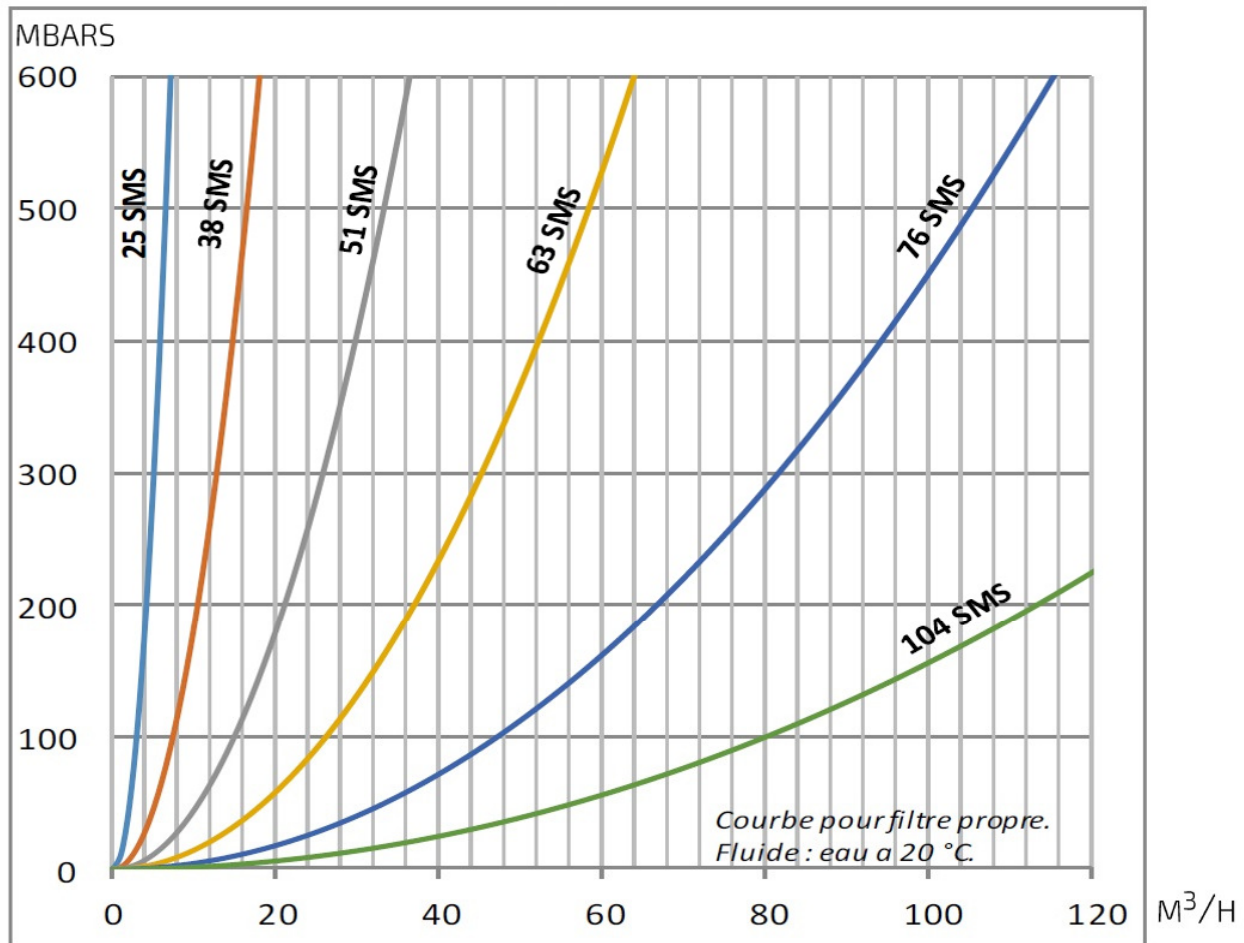
F - Distancia libre mínima necesaria para extraer el cartucho

# FILTROS

## DEFINICION TÉCNICA DN08 A DN200

### PÉRDIDA DE CARGA :

CURVA DE PÉRDIDA DE CARGA DE UN FILTRO ESCUADRA EQUIPADO CON UN PERFIL DE FILTRADO CON MALLA RÍGIDA TRIANGULAR 500 $\mu$



### CONSTRUCCIÓN :

Presión de servicio	Estándar	10 bars máximo
Temperatura de servicio	EPDM	-60°C / +120°C
	FKM	0°C / +200°C
	PTFE /FEP - silicone	0°C / +130°C
Cierre del cuerpo	DN08 à 100	Roscado SMS
	DN100 à 150	Clamp
	DN200	Bride

